

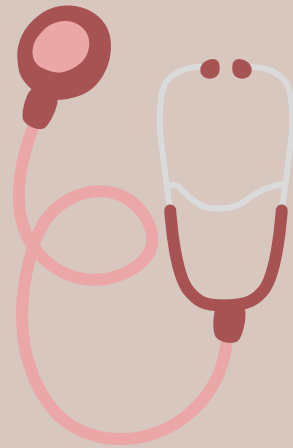
Objectifs du programme :

- Comprendre les mécanismes des dysménorrhées sévères
- Connaitre et gérer les traitements
- Soulager la douleur avec des techniques non médicamenteuse
- Se repérer dans le parcours de soin

Pour qui ?

- Adolescentes et leurs parents

Contactez-nous



Service d'endocrinologie et
de gynécologie pédiatrique

05. 61 .77 .61 .58.

merciermilesi.c@chu-toulouse.fr

Equipe douleur Enfant DO

CHU de Toulouse
Hôpital des Enfants
330 av. de Grande Bretagne
31059 TOULOUSE CEDEX 9



Programme
d'éducation
thérapeutique pour les
adolescentes atteintes
de dysménorrhées
sévères : mieux les
comprendre pour
mieux les vivre



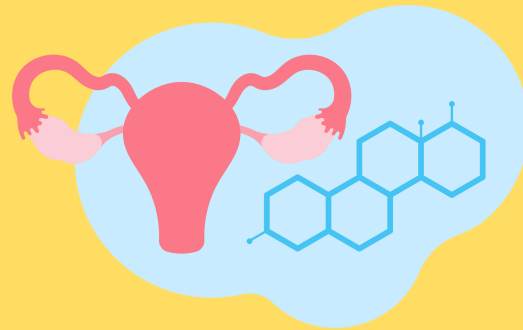
Le déroulé du programme :

1. **Le diagnostic éducatif** : une rencontre avec un professionnel de santé pour évaluer vos besoins et vos attentes

2. **La journée** : un groupe de jeunes et un groupe de parents animés par des professionnels médicaux et paramédicaux (groupe de parole, jeu thérapeutique, séance de sophrologie, principe de la neurostimulation transcutanée, bénéfice du sport sur les douleurs, alimentation...)

3. **Un bilan de fin de programme** : un entretien de suivi avec un professionnel de l'équipe

SPORT



RELAX

